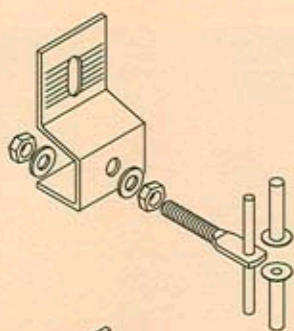


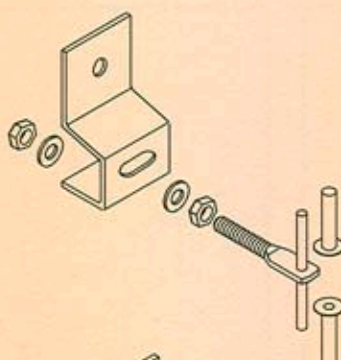
**SISTEMA DE APLACADO DE FACHADA  
VENTILADA CON ANCLAJE REGULABLE**

**A2UR / A2UF / A2PF**

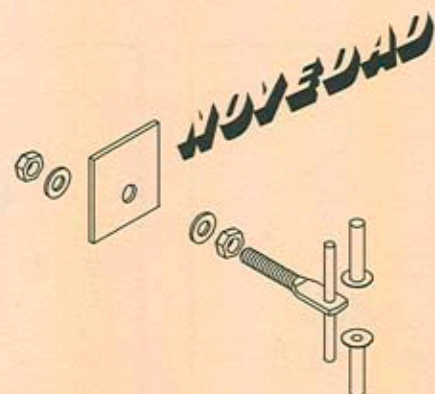
# SISTEMA DE ANCLAJE CON REGULACION



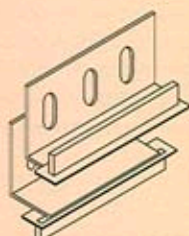
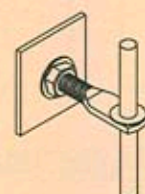
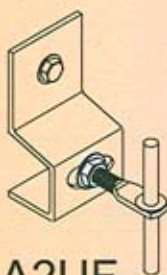
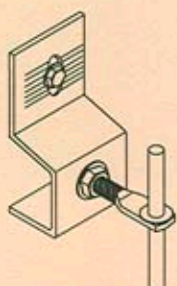
A2UR



A2UF



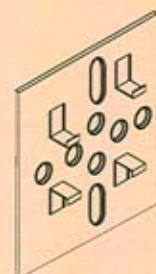
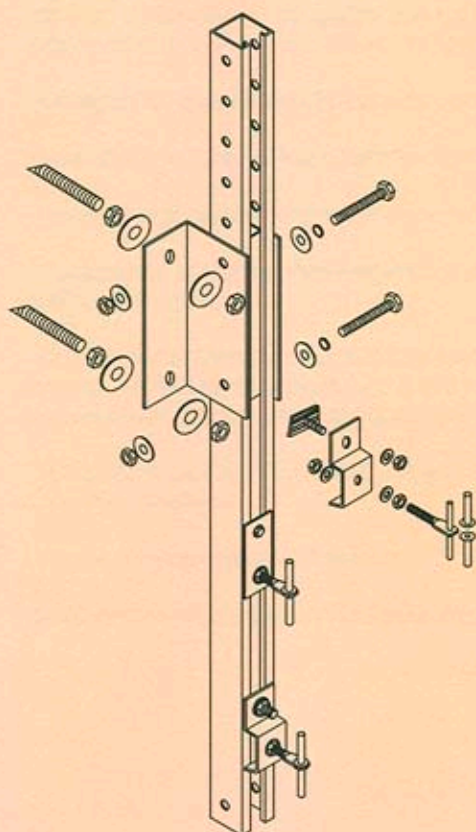
A2PF

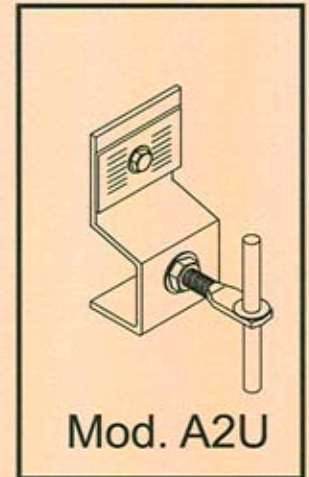
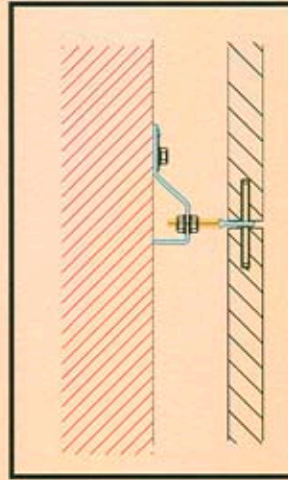
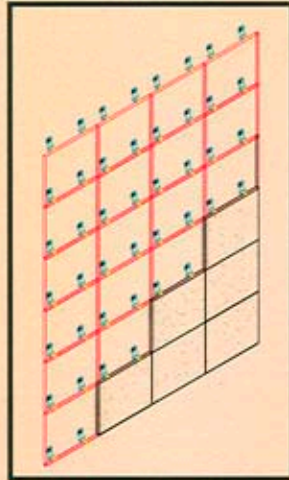


A2RP



A2POR





## **INSTRUCCIONES DE MONTAJES Y RECOMENDACIONES**

Los anclajes deben fijarse en el cerramiento del edificio, fabrica de ladrillo u hormigón con una profundidad suficiente que garantice la seguridad del anclaje. Dicho margen de seguridad dependerá del tipo de anclaje, para fabrica de ladrillo y en hormigón la profundidad sera la indicada en las certificaciones de los anclajes mecánicos, de nylon y de resina química. Las ejecuciones de las fachadas con placas de piedra natural deben haber pasado anteriormente unos ensayos de calidad y de resistencia. Solamente despues de haber comprobado con los proyectistas y haber ensayado una muestra en la fachada del los materiales que se emplearan en todo el montaje procederemos a la colocación de la fachada, siempre por personal cualificado y con experiencia en el sector de la colocación de fachadas.

### **RECOMENDACIONES**

- Desarrollar el despiece de la fachada con todas las piedras necesarias . Este paso es muy importante ya que el suministro correcto de las placas de piedra natural dependerá si el despiece ha sido realizado correctamente. Ademas debera haberse indicado perfectamente donde se realizaran los taladros en caso de venir hechos de la cantera.
- Sacar los niveles de toda la fachada y acotar todas las medidas. **MUY IMPORTANTE**
- Ajustar el nivel al encofrado para iniciar el arranque de la primera fila.
- Recortar el aislamiento térmico en las zonas de las perforaciones previstas.
- Realizar las perforaciones necesarias en los lugares marcados. En el caso del hormigón armado las barras del hormigón no pueden ser perforadas.
- Colocar los anclajes en los taladros realizados. Recomendamos el uso de resina química para los anclajes con esparrago de inoxidable. Ajustar el anclaje A2U a la distancia y altura correspondiente .Con ayuda de los tornillos de regulación ajustaremos el nivel de los pasadores para que coincida en los taladros realizados en la piedra.
- Colocar la piedra sobre los anclajes y hacer coincidir los pasadores en los respectivos taladros con los casquillos aislantes correspondientes..
- Repondremos el material aislante.
- Seguiremos el proceso con la siguiente piedra, consiguiendo encajar una piedra con otra.